



VALSON
ELECTRIC

CATALOGUE
2023

LA TECHNOLOGIE LAME BRISÉE

de l'air frais sans concession





SOMMAIRE

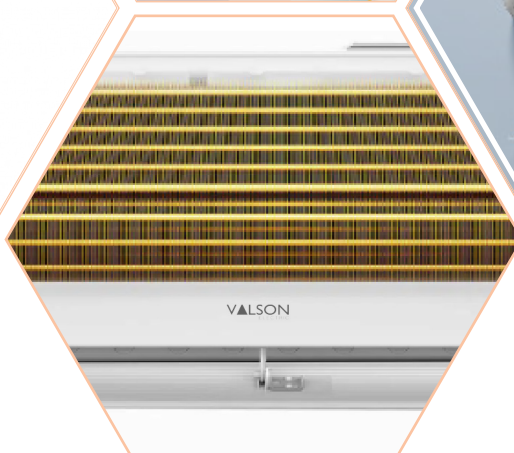
- P.4 Mural VAC
- P.6 Console VAK
- P.8 Multi VAM
- P.10 Gainable VAG
- P.12 Accessoires
Aerauliques
- P.18 Liaisons Frigorifiques
- P.19 Supports
- P.20 Goulottes &
accessoires
- P.24 S.A.V
- P.25 Conditions
Générales des
ventes



LA TECHNOLOGIE LAME BRISÉE



- ◆ TRAITEMENT ANTI-COROSION
- ◆ FAIBLE NIVEAU SONORE
- ◆ WIFI INTÉGRÉ
- ◆ ÉNERGIE A+++
- ◆ ENTRETIEN FACILE





PUISSANCE		VAC25-COM	VAC35-COM	VAC50COM
P. Nominale en froid	W	2610(940~3700)	3510(1000~4600)	5100(1250~5920)
P. Nominale en chaud	W	3000(940~4000)	3800(1000~4900)	5800(1250~6690)
Classe énergétique froid		A+++	A+++	A+++
Classe énergétique chaud		A++	A++	A++
SEER		8,5	8,5	8,5
SCOP		4,6	4,6	4,6
Cons. Ann. Moy. d'énergie	W	731	792	1370
Intensité en froid	A	3.3(1.2~8.1)	4.6(1.5~9.2)	5.6(1.7~12.0)
Intensité en chaud	A	3.7(1.2~9.0)	4.4(1.5~10.0)	5.9(1.7~13.0)
P. Absorbée en froid	W	699(240~1380)	1000~(290~1510)	1260(330~2350)
P. Absorbée en chaud	W	740(240~1552)	970(290~1720)	1330(340~2540)

UNITE INTERIEURE		VAC25-UI	VAC35-UI	VAC50-UI
Niveau sonore	dB(A)	31-37-43-48-52	32-38-43-48-53	40-45-50-54-57
Pression sonore	dB(A)	21-27-33-38-42	22-29-33-38-43	28-32-38-42-47
Débit d'air	m3/h	560	670	1000
Dimensions (lxHxP)	mm	790x275x192	820x306x195	1100x333x222
Poids brut	Kg	8,5	9,5	13

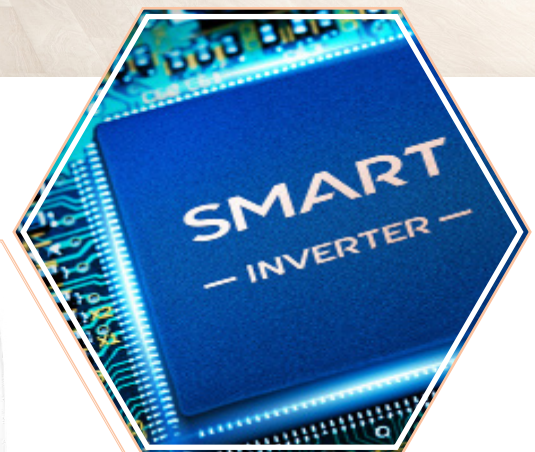
UNITE EXTERIEURE		VAC25-UE	VAC35-UE	VAC50-UE
Niveau sonore	dB(A)	61	63	64
Pression sonore	dB(A)	51	53	54
Débit d'air	m3/h	2200	2200	3000
Dimensions (lxHxP)		795x549x305	795x549x305	920x699x380
Poids brut	Kg	25	28	40

TECHNIQUE		VAC25-UE	VAC35-UE	VAC50-UE
Type Câblage d'alim.	mm	3G1.5	3G1.5	3G2.5
Type câble intercom	mm	5G1	5G1	5G1.5
Liaison frigorifique	m3/h	1/4-3/8	1/4-3/8	1/4-3/8
Précharge (mini-maxi)	m	5m (2-25m)	5m (2-25m)	5m (2-25m)
Dénivelé Max.	m	10	10	10
Type de gaz / quantité	g	R32/0.450Kg	R32/0.630Kg	R32/1.140Kg
Complément de gaz /m	m	15g/m	15g/m	20g/m
Temp. Fonc. En froid UE	c°	-15 à +53 C°	-15 à +53 C°	-15 à +53 C°
Temp. Fonc. En chaud UE	c°	-25 à +30 C°	-25 à +30 C°	-25 à +30 C°

La console double-flux VAK-UI



- TRAITEMENT ANTI-COROSION
- VENTILATION DOUBLE-FLUX
- WIFI (optionnel)
- ÉNERGIE A++
- FONCTION ANTI-COLD
- FAIBLE ENCOMBREMENT



UNITÉ EXTERIEURE
MULTI

Voir tableau des compatibilités
Page : 9

PUISSANCE		VAM240-UE	VAM252-UE
P. Nominale en froid	W	2 610 (940~3 700)	5 200 (1 230~5 600)
P. Nominale en chaud	W	4 310 (1 250~5 200)	5 290 (1 290~5 750)
Classe énergétique froid		A++	A++
Classe énergétique chaud		A+	A+
SEER		6,1	6,2
SCOP		4,0	4,0
Cons. Ann. Moy. d'énergie	W	1159	1418
Intensité en froid	A	6.3(1.2~8.0)	8.2(1.3~10.5)
Intensité en chaud	A	5.9(1.1~8.0)	7.3(1.2~10.5)
P. Absorbée en froid	W	1246(250~1560)	1605(280~2053)
P. Absorbée en chaud	W	1159(230~1560)	1418(250~2053)

UNITE INTERIEURE		VAK25-UI	VAK35-UI	VAK50-UI
Niveau sonore	dB(A)	40-48-52	40-48-52	50-53-56
Puissance en froid	Btu	9 000	12 000	18 000
Puissance en chauffage	Btu	9 500	13 500	19 600
Débit d'air	m3/h	650	650	850
Dimensions (lxHxP)	mm	700x600x215	700x600x215	700x600x215
Liaison frigorifique	P	1/4-3/8	1/4-3/8	1/4-3/8
Poids brut	Kg	16	16	16
Alimentation		220-240V~/50HZ	220-240V~/50HZ	220-240V~/50HZ

UNITE EXTERIEURE		VAM240-UE	VAM252-UE
Niveau sonore	dB(A)	65	65
Pression sonore	dB(A)	55	55
Débit d'air	m3/h	2200	2200
Dimensions (lxHxP)		835x605x360	835x605x360
Poids brut	Kg	34	34
Type Câblage d'alim.		3G1.5	3G2.5
Type câble intercom		5G1	5G1
Liaison frigorifique	m	1/4-3/8	1/4-3/8
Précharge (mini-maxi)	m	5m (2-25m)	5m (2-25m)
Dénivelé Max.	m	10	10
Type de gaz / quantité	g	R32/1.100Kg	R32/1.100Kg
Complément de gaz / m	m	15g/m	20g/m
Temp. Fonc. En froid	c°	-15 à +53 C°	-15 à +53 C°
Temp. Fonc. En chaud	c°	-25 à +30 C°	-25 à +30 C°

Le Multi-splits VAM-UE



		Bi-split	Bi-split	Tri-split	Quadri-split
PUISSANCE		VAM240-UE	VAM252-UE	VAM362-UE	VAM494-UE
P. Nominale en froid	W	2 610 (940~3 700)	5 200 (1 230~5 600)	6 200 (2 800~6 600)	9 400 (3 100~10 200)
P. Nominale en chaud	W	4 310 (1 250~5 200)	5 290 (1 290~5 750)	6 500 (2 450~6 800)	9 450 (2 550~10 200)
Classe énergétique froid		A++	A++	A++	A++
Classe énergétique chaud		A+	A+	A+	A+
SEER		6,1	6,2	6,1	6,1
SCOP		4,0	4,0	4,0	4,0
Cons. Ann. Moy. d'énergie	W	1159	1418	1752	2547
Intensité en froid	A	6.3(1.2~8.0)	8.2(1.3~10.5)	9.8(1.5~13.2)	14.1(1.8~17.0)
Intensité en chaud	A	5.9(1.1~8.0)	7.3(1.2~10.5)	9.0(1.7~13.2)	13.0(2.3~17.0)
P. Absorbée en froid	W	1246(250~1560)	1605(280~2053)	1920(340~2580)	2765(410~3500)
P. Absorbée en chaud	W	1159(230~1560)	1418(250~2053)	1752(400~2580)	2547(510~3500)
Niveau sonore	dB(A)	65	65	68	70
Pression sonore	dB(A)	55	55	58	60
Débit d'air	m3/h	2200	2200	3000	4000
Dimensions (lxHxP)		835x605x360	835x605x360	968x655x375	990x910x340
Poids brut	Kg	34	34	46	68
Type Câblage d'alim.		3G1.5	3G2.5	3G2.5	3G6mm ²
Type câble intercom		5G1	5G1	5G1.5	5G1.5
Liaison frigorifique	P	1/4-3/8	1/4-3/8	1/4-3/8	1/4-3/8
Précharge (mini-maxi)	m	5m (3-30m)	5m (3-30m)	5m (3-45m)	5m (4-60m)
Long. par circuit	m	15	15	15	15
Dénivelé Max.	m	10	10	10	10
Type de gaz / quantité	g	R32/1.100Kg	R32/1.100Kg	R32/1.600Kg	R32/2.200Kg
Complément de gaz / m	m	15g/m	15g/m	15g/m	15g/m
Temp. Fonc. En froid	c°	-15 à +53 C°	-15 à +53 C°	-15 à +53 C°	-15 à +53 C°
Temp. Fonc. En chaud	c°	-25 à +30 C°	-25 à +30 C°	-25 à +30 C°	-25 à +30 C°

Les unités intérieures VAC & VAK

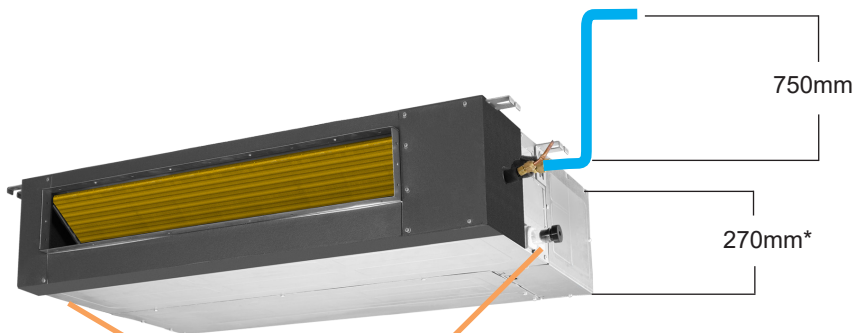


UNITE INTERIEURE		VAC25-UI	VAC35-UI	VAC50-UI
Niveau sonore	dB(A)	31-37-43-48-52	32-38-43-48-53	40-45-50-54-57
Pression sonore	dB(A)	21-27-33-38-42	22-29-33-38-43	28-32-38-42-47
Puissance en froid	Btu	9 000	12 000	17 500
Puissance en chauffage	Btu	9 000	12 000	17 500
Débit d'air	m3/h	560	670	1000
Dimensions (lxHxP)	mm	790x275x192	820x306x265	1100x333x222
Liaison frigorifique	P	1/4-3/8	1/4-3/8	1/4-3/8
Poids brut	Kg	8.5	9.5	13

UNITE INTERIEURE		VAK25-UI	VAK35-UI	VAK50-UI
Niveau sonore	dB(A)	40-48-52	40-48-52	50-53-56
Puissance en froid	Btu	9 000	12 000	18 000
Puissance en chauffage	Btu	9 500	13 500	19 600
Débit d'air	m3/h	650	650	850
Dimensions (lxHxP)	mm	700x600x215	700x600x215	700x600x215
Liaison frigorifique	P	1/4-3/8	1/4-3/8	1/4-3/8
Poids brut	Kg	16	16	16

PUISSANCE		VAM240-UE	VAM252-UE	VAM362-UE	VAM494-UE
1 Unité	Btu	9 / 12	9 / 12 / 18	-	-
2 Unités	Btu	9+9 / 9+12	9+9 / 9+12 / 09+18 / 12+12	9+9 / 9+12 / 09+18 / 12+12 / 12+18	9+9 / 9+12 / 09+18 / 12+12 / 12+18 / 18+18
3 Unités	Btu	-	-	9+9+9 / 9+9+12 /	9+9+9 / 9+9+12 / 9+9+12 / 9+12+18 / 12+12+12 / 12+12+18
4 Unités	Btu	-	-	-	9+9+9+9 / 9+9+9+12 / 9+9+12+12 / 9+12+12+12

Le gainable VAG-COM



Double sortie des condensats gravitaires & 1 sortie équipée d'une pompe de relevage

SIMPLE D'UTILISATION



SONDE D'AMBIANCE INTÉGRÉE

TRAITEMENT ANTI-CORROSION



Gainable
MOYENNE PRESSION

jusqu'à **100 Pa**

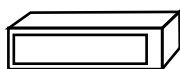


PUISSANCE		VAG70COM	VAG88COM	VAG105COM
P. Nominale en froid	W	7 040 (2 200~7 920)	8 800 (2 580~10 500)	10 550 (3 080~12 300)
P. Nominale en chaud	W	7 040 (2 320~8 350)	9 380 (2 700~11 500)	11 500 (3 280~13 500)
Classe énergétique froid		A++	A++	A++
Classe énergétique chaud		A+	A+	A+
SEER		6,1	6,1	6,1
SCOP		4,0	4,0	4,0
Puissance à -10°C	W	5 400	8 000	10 200
Intensité en froid	A	11 (4~13,8)	12,4 (3,6~16,8)	16 (5,3~20,9)
Intensité en chaud	A	9,3 (4,2~13,5)	10,8 (3,6~18,4)	13,9 (4,7~20,3)
P. Absorbée en froid	W	2 385 (730~3 035)	2 680 (720~3 655)	3 490 (990~4 580)
P. Absorbée en chaud	W	2 030 (765~2 930)	2 320 (720~3 960)	3 040 (875~4 640)

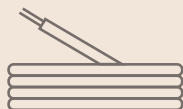
UNITE INTERIEURE		VAG70UI	VAG88UI	VAG105UI
Pression sonore	dB(A)	34-36-42-46-48	36-38-46-49-51	37-39-45-48-50
Pression nominale (min-max)	Pa	25 (0-80)	37 (0-100)	37 (0-100)
Débit d'air froid/chaud	m3/h	1000/1250	1600/1850	1820/2000
Dimensions (lxHxP)	mm	920x270x570	1140x270x710	1200x300x800
Poids brut	Kg	27	37	44

UNITE EXTERIEURE		VAG70-UE	VAG88-UE	VAG105-UE
Niveau sonore	dB(A)	68	69	70
Pression sonore	dB(A)	55	58	60
Débit d'air	m3/h	2700	4000	4300
Dimensions (lxHxP)		845x694x330	940x885x338	940x885x338
Poids brut	Kg	39	62	69
Type de câble d'alim. UE	mm ²	3G2.5	3G2.5	3G6
Calibre disjoncteur U.E	A	20A	20A	32A
Type de câble d'alim. UI	mm ²	1G1.5	1G1.5	1G1.5
Calibre disjoncteur U.I	A	10A	10A	10A
Type câble intercom	mm ²	3G0.75	3G0.75	3G0.75
Liaison frigorifique	inch	1/4-1/2	3/8-5/8	3/8-5/8
Précharge (mini-maxi)	m	5m (3-50m)	5m (3-50m)	5m (3-65m)
Dénivelé Max.	m	25	25	30
Type de gaz / quantité	g	R32/1.100Kg	R32/1.100Kg	R32/1.600Kg
Complément de gaz /m	m	15g/m	25g/m	25g/m
Longueur Préchargée	m	5	5	5
Longueur totale max.	m	50	50	65
Temp. Fonc. En froid	c°	-15 à +50 C°	-15 à +50 C°	-15 à +50 C°
Temp. Fonc. En chaud	c°	-15 à +24 C°	-15 à +24 C°	-15 à +24 C°

ACCESSOIRES CLIMATISATION



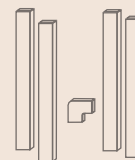
AERAUQUE



LIAISONS
FRIGORIFIQUES



SUPPORTS



GOULOTTES

GAINES ALUMINIUM ISOLÉES OUATÉES

Classement au feu M0/M1

Cette gaine est destinée aux installations de chauffage, de climatisation ou de conditionnement d'air répondant à la législation des bâtiments de grande hauteur et/ou recevant du public. Outre ses qualités d'atténuation phonique, cette gaine se caractérise par son matelas isolant en ouate de polyester, non urticant, et ne diffusant pas de particules à l'intérieur de la veine d'air. Elle est aussi appropriée aux réseaux de VMC double flux.



CARACTÉRISTIQUES TECHNIQUES

- Armature : acier rigide spiralé
- Paroi : aluminium souple micro-perforé
- Isolant : ouate de polyester 25mm/50mm
- Pare-vapeur : complexe lisse d'aluminium / polyester très résistant
- Longueur standard : 8/10 mètres (±3%)
- Colisage : comprimé en carton individuel
- Classement au feu : M0/M1,
- Température maximale de l'air véhiculé : 120 °C
- Vitesse maximale de l'air : 30 m/s
- Rayon de courbure minimum conseillé : 1,5 x diamètre

TARIFS : Veuillez nous consulter
Diponible sur demande gaine avec isolant laine de verre

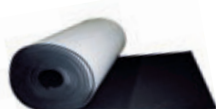
Code	Qte	Description	Conditionnement
GAINEOUATE165	10ML	Gaine isolée ouate T M0/M1-Diam165-10M-25mm	1 carton
GAINEOUATE204	10ML	Gaine isolée ouate T M0/M1-Diam204-10M-25mm	1 carton
GAINEOUATE254	10ML	Gaine isolée ouate T M0/M1-Diam254-10M-25mm	1 carton
GAINEOUATE165MM50	8ML	Gaine isolée ouate MO/M1-Diam160-8M-50mm	1 carton
GAINEOUATE204MM50	8ML	Gaine isolée ouate MO/M1-Diam204-8M-50mm	1 carton
GAINEOUATE254MM50	8ML	Gaine isolée ouate MO/M1-Diam254-8M-50mm	1 carton



Code	Qte	Description	Prix Public € ht
RACCORDF160	1	Raccord ff galva 160	5.39
RACCORDF200	1	Raccord ff galva 200	6.10
RACCORDF250	1	Raccord ff galva 250	7.10
RACCORDMM-160	1	Raccord MM galva 160	8.94
RACCORDMM-200	1	Raccord MM galva 200	9.79
RACCORDMM-250	1	Raccord MM galva 250	8.25



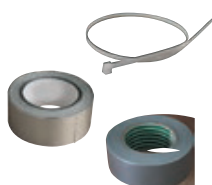
Code	Qte	Description	Prix Public € ht
CULOTT200160	1	Culotte réduite Y 200/160	48.43
CULOTT200200	1	Culotte égale Y 200/200	48.43
CULOTT200250	1	Culotte réduite Y 200/250	65.27
REDGALVA160125	1	Réduction conique galva 160/125	9.93
REDGALVA200160	1	Réduction conique galva 200/160	12.06
REDGALVA250200	1	Réduction conique galva 250/200	15.61



Code	Qte	Description	Prix Public € ht
ISOLROUL-13-14X	14m ²	Rouleau isolant auto-adhésivé 13 mm au m ²	47.10



Code	Qte	Description	Prix Public € ht
DUMPERMOTO160	1	Dumper motorisable en diamètre 160	30.11
DUMPERMOTO200	1	Dumper motorisable en diamètre 200	34.03
DUMPERMOTO250	1	Dumper motorisable en diamètre 250	39.27
MOTEURBELIMO	1	Moteur BELIMO 230V pour dumper motorisable	137.80
BYPASS203	1	Bypass circulaire 203 compensateur	45.05
BYPASS254	1	Bypass circulaire 254 compensation	65.84



Code	Qte	Description	Prix Public € ht
COLLIER780B	1	Colliers 780B BLANCS 780 mm x 9 pour gaine 160-200 / boîte de 100 pièces	66.85
COLLIER920B	1	Colliers 920B BLANCS 920 mm x 9 pour gaine 250 / boîte de 100 pièces	74.42
SCOTCHALU50	1	Scotch Aluminium 50 mm x 50 m	15.58
SCOTCHTOILE	1	Scotch toilé polyéthylène gris 48 mm x 50 m	13.91



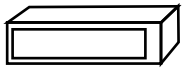
Code	Qte	Description	Prix Public € ht
THERMORFTHM	1	Thermostat radio - cool/heat	116.00
THERMOFILAIETHM87	1	Thermostat flaire WiFi tactile cool/heat -	140.25



CARACTÉRISTIQUES TECHNIQUES THERMOFILAIETHM87

- Ecran : tactile
- Programmation : hebdomadaire
- Alimentation : 220V - 50Hz
- Fixation : en boîte d'encastrement
- Câble électrique : 0.75 (non fourni)
- Connectivité : WiFi
- Protocole admissible : MODBUS 485

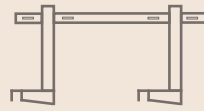
ACCESSOIRES CLIMATISATION



AÉRAULIQUE



LIAISONS
FRIGORIFIQUES



SUPPORTS



GOULOTTES
& ACCESSOIRES

GRILLES DOUBLE DÉFLEXION

Les grilles à double déflexion par ailettes mobiles permettent un meilleur réglage de la direction du jet d'air. Ces grilles sont essentiellement destinées à une installation murale. Fixation par clips pour faciliter l'installation.

CARACTÉRISTIQUES TECHNIQUES

- Disponible en blanc/noir/antracite (devis sur demande)



Code	Qte	Débit m3/h	Description	Prix Public € ht
GRDD300X100BL	1	207-301	Grille double déflexion 300x100 blanc mat	25.48
GRDD300X150BL	1	311-451	Grille double déflexion 300x150 blanc mat	27.12
GRDD400X150BL	1	415-601	Grille double déflexion 400x150 blanc mat	32.17
GRDD400X200BL	1	553-802	Grille double déflexion 400x200 blanc mat	36.58



Code	Qte	Débit m3/h	Description	Prix Public € ht
GRDD300X100BLC	1	207-282	Grille double déflexion lame courbe 300x100 blanc mat	25.48
GRDD300X150BLC	1	309-451	Grille double déflexion lame courbe 300x150 blanc mat	26.49
GRDD400X150BLC	1	412-583	Grille double déflexion lame courbe 400x150 blanc mat	32.17
GRDD400X200BLC	1	541-780	Grille double déflexion lame courbe 400x200 blanc mat	36.58



Code	Qte	Diamètre	Description	Prix Public € ht
PLEABS300X100	1	160	Plénum ABS 300x100	23.25
PLEABS300X150	1	160	Plénum ABS 300x150	24.20
PLEABS400X150	1	200	Plénum ABS 400x150	36.05
PLEABS400X200	1	200	Plénum ABS 400x200	43.82



Code	Qte	Débit m3/h	Description	Prix Public € ht
DIFMD160	1	de 120 à 240	Diffuseur multidirectionnel extra plat 160 Manchette métal fourni	N/C
DIFMD200	1	De 240 à 350	Diffuseur multidirectionnel extra plat 200 Manchette métal fourni	N/C



Code	Qte	Débit m3/h	Description	Prix Public € ht
DIFCIRP160BL	1	160-200	Diffuseur circulaire PLAT 600x600 160 mm blanc mat	221.49
DIFCIRP200BL	1	200-300	Diffuseur circulaire PLAT 600x600 200 mm blanc mat	280.03
DIFCIRP250BL	1	250-400	Diffuseur circulaire PLAT 600x600 250 mm blanc mat	289.38



Code	Qte	Débit m3/h	Description	Prix Public € ht
GRRQJ400X200BL	1	430-620	Grille de reprise quadrillage incliné 400x200 blanc mat	73.16
GRRQJ400X400BL	1	760-1080	Grille de reprise quadrillage incliné 400x400 blanc mat	81.28
GRRQJ500X400BL	1	890-1280	Grille de reprise quadrillage incliné 500x400 blanc mat	119.83
GRRQJ600X400BL	1	1020-1480	Grille de reprise quadrillage incliné 600x400 blanc mat	137.49
GRRQJ600X600BL	1	1400-2020	Grille de reprise quadrillage incliné 600x600 blanc mat	175.33
GRRQJ800X400BL	1	1660-1880	Grille de reprise quadrillage incliné 800x400 blanc mat	152.76



Code	Qte	Débit m3/h	Description	Prix Public € ht
GRRAD400X200BL	1	430-620	Grille de reprise ailettes droites 400x200 blanc mat	88.30
GRRAD400X400BL	1	760-1080	Grille de reprise ailettes droites 400x400 blanc mat	98.11
GRRAD500X400BL	1	890-1280	Grille de reprise ailettes droites 500x400 blanc mat	134.97
GRRAD600X400BL	1	1020-1480	Grille de reprise ailettes droites 600x400 blanc mat	150.11
GRRAD600X600BL	1	1400-2020	Grille de reprise ailettes droites 600x600 blanc mat	195.52
GRRAD800X400BL	1	1660-1880	Grille de reprise ailettes droites 800x400 blanc mat	166.78



Code	Qte	Description	Prix Public € ht
PLEREP400X200	1	Plénum reprise 400X200 arr/lat 1x200 avec 2 piquages arrière fixés	63.60
PLEREP400X400	1	Plénum reprise 400X400 arr/lat 1x200 avec 2 piquages arrière fixés	94.32
PLEREP500X400	1	Plénum reprise 500X400 arr/lat 3x200 avec 2 piquages arrière fixés	127.17
PLEREP600X400	1	Plénum reprise 600X400 arr/lat 3x200+2x250 avec 2 piquages arrière fixés	132.64
PLEREP600X600	1	Plénum reprise 600X600 arr/lat 3x200+2x250 avec 2 piquages arrière fixés	146.31
PLEREP800X400	1	Plénum reprise 800X400 arr/lat 3x200+2x250 avec 2 piquages arrière fixés	148.21
PIQUAGEOBLONG200	1	Piquage plat oblong galva 200	7.98
PIQUAGEOBLONG250	1	Piquage plat oblong galva 250	9.51

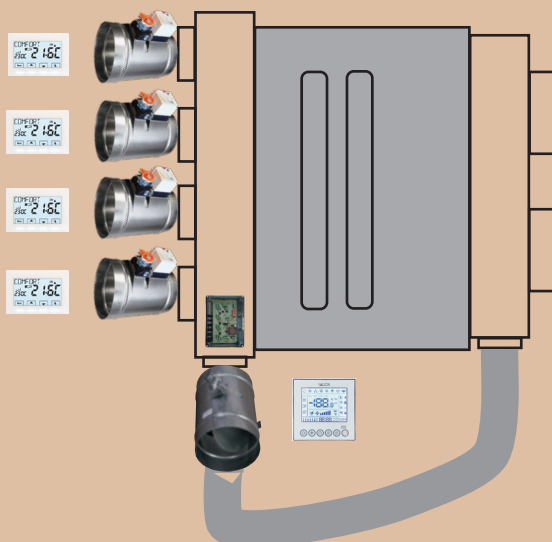


Code	Qte	Description	Prix Public € ht
FILREP348X148NEWBL	1	Filtre de reprise new 348x148	13.62
FILREP350x350NEWBL	1	Filtre de reprise new 350x350	15.13
FILREP448X348NEWBL	1	Filtre de reprise new 448x348	17.53
FILREP548X348NEWBL	1	Filtre de reprise new 548x348	21.13
FILREP512X512NEWBL	1	Filtre de reprise new 512x512	22.96
FILREP750x350 NEWBL	1	Filtre de reprise new 750x350	25.51
FILTREMEDIAG4LE	1M	Filtre média G4 M1 Filtre média au M2 CLASSE G4	16.40

REGULATION

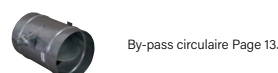


Pour l'installation d'un zoning vous devez impérativement installer un plénum de reprise et de soufflage avec by-pass. La télécommande d'origine du gainable à conserver pour les réglages de mode été/hiver et de la vitesse de ventilation. Les registres, by-pass et câble non fourni dans le zoning.



ZONING RADIO

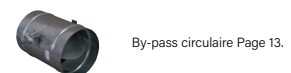
Nb de zones / thermostat	Référence :	Tarif € HT
2	CZ 2 RF	590 . 00
3	CZ 3 RF	750 . 00
4	CZ 4 RF	910 . 00
5	CZ 5 RF	1070 . 00
6	CZ 6 RF	1230 . 00



Thermostat radio + récepteur	Tarif € HT
	236 . 00

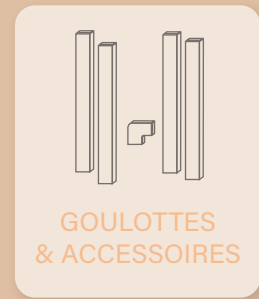
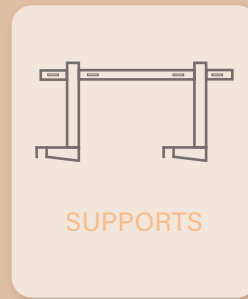
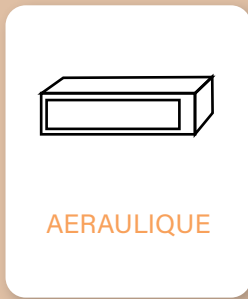
ZONING FILAIRE

Nb de zones / thermostat	Référence :	Tarif € HT
2	CZ 2 F 028	430 . 00
3	CZ 3 F 028	540 . 00
4	CZ 4 F 028	660 . 00
5	CZ 5 F 028	770 . 00
6	CZ 6 F 028	880 . 00



TH 028	TH 530	Tarif € HT
		94 . 00
		55 . 00

ACCESSOIRES CLIMATISATION



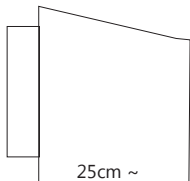
PLENUM DE SOUFFLAGE

BRIDE OU PLENUM DE REPRISE

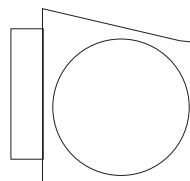
<p>VAG70 3x200</p> <p>REF : PS70-3S200 REF : PS70-3S200+ avec by-pass</p>	<p>VAG70 2x200 + 2x160</p> <p>REF : PS70-4S160 REF : PS70-4S160+ avec by-pass</p>	<p>VAG70 4x200</p> <p>REF : PS70-4S200 REF : PS70-4S200+ avec by-pass</p>
<p>VAG88 4x200</p> <p>REF : PS88-4S200 REF : PS88-4S200+ avec by-pass</p>	<p>VAG88 2x200 + 3x160</p> <p>REF : PS88-5S160 REF : PS88-5S160+ avec by-pass</p>	<p>VAG88 5x200</p> <p>REF : PS88-5S200 REF : PS88-5S200+ avec by-pass</p>
<p>VAG105 2x200 + 3x160</p> <p>REF : PS105-5S160 REF : PS105-5S160+ avec by-pass</p>	<p>VAG105 5x200</p> <p>REF : PS105-5S200 REF : PS105-5S200+ avec by-pass</p>	<p>VAG108 1x250 + 1x200 + 3x160</p> <p>REF : PS105-5S250 REF : PS105-5S250+ avec by-pass</p>

<p>VAG70 BRIDE 2x250</p> <p>REF : BR70-2S250 BRIDE EXTRA-PLATE</p>	<p>VAG70 PLENUM 2x250</p> <p>REF : PR70-2S250 REF : PR70-2S250+ avec by-pass</p>
<p>VAG88 BRIDE 4x200</p> <p>REF : BR88-4S200 BRIDE EXTRA-PLATE</p>	<p>VAG88 PLENUM 4x200</p> <p>REF : PR88-5S200 REF : PR88-4S200+ avec by-pass</p>
<p>VAG105 BRIDE 4X250</p> <p>REF : BR105-4S250 BRIDE EXTRA-PLATE</p>	<p>VAG108 PLENUM 4X250</p> <p>REF : PR105-4S250 REF : PR105-4S250+ avec by-pass</p>

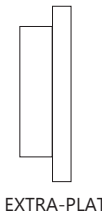
PLENUM DE SOUFFLAGE
VUE DE PROFIL



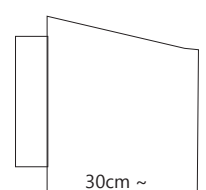
PLENUM DE SOUFFLAGE / REPRISE
AVEC BY-PASS
VUE DE PROFIL



BRIDE DE REPRISE
VUE DE PROFIL



PLENUM DE SOUFFLAGE
VUE DE PROFIL



CARACTÉRISTIQUES TECHNIQUES

- Plénum en acier galvanisé
- Isolant intérieur en épaisseur de 10mm
- Isolant disposant d'un classement au feu M.1

PLENUM DE SOUFFLAGE

SOUFFLAGE GAINABLE VAG70UI

Code	Qte	Description	Prix Public € ht
PS70-3S200	1	Plénum de soufflage pour VAG70UI 3 x 200	247.30
PS70-4S160	1	Plénum de soufflage pour VAG70UI 2 x 160 + 2 x 200	252.25
PS70-4S200	1	Plénum de soufflage pour VAG70UI 4 x 200	252.25

Code	Qte	Description	Prix Public € ht
PS70-3S200+	1	Plénum de soufflage pour VAG70UI 3 x 200 avec by-pass	277.83
PS70-4S160+	1	Plénum de soufflage pour VAG70UI 2 x 160 + 2 x 200 avec by-pass	282.83
PS70-4S200+	1	Plénum de soufflage pour VAG70UI 4 x 200 avec by-pass	282.83

SOUFFLAGE GAINABLE VAG88UI

Code	Qte	Description	Prix Public € ht
PS88-4S200	1	Plénum de soufflage pour VAG88UI 4 x 200	275.30
PS88-5S160	1	Plénum de soufflage pour VAG88UI 3 x 160 + 2 x 200	280.28
PS88-5S200	1	Plénum de soufflage pour VAG70UI 5 x 200	280.28

Code	Qte	Description	Prix Public € ht
PS88-4S200+	1	Plénum de soufflage pour VAG88UI 4 x 200 avec by-pass	305.80
PS88-5S160+	1	Plénum de soufflage pour VAG88UI 3 x 160 + 2 x 200 avec by-pass	310.86
PS88-5S200+	1	Plénum de soufflage pour VAG70UI 5 x 200 avec by-pass	310.86

SOUFFLAGE GAINABLE VAG105UI

Code	Qte	Description	Prix Public € ht
PS105-5S160	1	Plénum de soufflage pour VAG105UI 2 x 200 + 3 x 160	308.40
PS105-5S200	1	Plénum de soufflage pour VAG105UI 5 x 200	313.40
PS105-5S250	1	Plénum de soufflage pour VAG105UI 1 x 250 + 1 x 200 + 3 x 160	313.40

Code	Qte	Description	Prix Public € ht
PS105-5S160+	1	Plénum de soufflage pour VAG105UI 2 x 200 + 3 x 160 avec by-pass	338.00
PS105-5S200+	1	Plénum de soufflage pour VAG105UI 5 x 200 avec by-pass	344.00
PS105-5S250+	1	Plénum de soufflage pour VAG105UI 1 x 250 + 1 x 200 + 3 x 160 avec by-pass	344.00

BRIDE OU PLENUM DE REPRISE

REPRISE GAINABLE VAG70UI

Code	Qte	Description	Prix Public € ht
BR70-2S250	1	Bride de reprise pour VAG70UI 2 x 250	163.07
PR70-2S250	1	Plénum de reprise pour VAG70UI 2 x 250	214.03
PR70-2S250+	1	Plénum de reprise pour VAG70UI 2 x 250 + by-pass 200	244.61

REPRISE GAINABLE VAG88UI

Code	Qte	Description	Prix Public € ht
BR88-2S250	1	Bride de reprise pour VAG88UI 4 x 200	175.81
PR88-2S250	1	Plénum de reprise pour VAG88UI 4 x 200	259.90
PR88-2S250+	1	Plénum de reprise pour VAG88UI 4 x 200 + by-pass 200	290.47

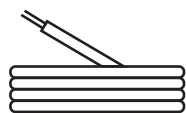
REPRISE GAINABLE VAG105UI

Code	Qte	Description	Prix Public € ht
BR105-2S250	1	Bride de reprise pour VAG105UI 4 x 250	198.75
PR105-2S250	1	Plénum de reprise pour VAG105UI 4 x 250	308.31
PR105-2S250+	1	Plénum de reprise pour VAG105UI 4 x 250 + by-pass 200	338.88

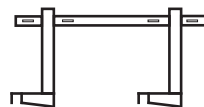
ACCESSOIRES CLIMATISATION



AERAUQUE



LIAISONS
FRIGORIFIQUES



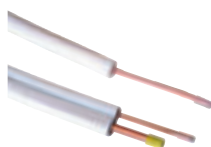
SUPPORTS



GOULOTTES
& ACCESSOIRES



Code	Qte	Description	Prix Public € ht
LIAMBITUBE1438	1	Cuivre isolé 1/4-3/8 x 0.8mm x 20m M1	NC
LIAMBITUBE1412	1	Cuivre isolé 1/4-1/2 x 0.8mm x 20m M1	NC
LIAMBITUBE3858	1	Cuivre isolé 3/8 x 0.8mm - 5/8 x 1mm x 20m M1	NC



Code	Qte	Description	Prix Public € ht
LIAACE1/41MM	1	Cuivre isolé 1/4 x 1mm x 25m M1	NC
LIAACE3/81MM	1	Cuivre isolé 3/8 x 1mm x 25m M1	NC
LIAACE121MM	1	Cuivre isolé 1/2 x 1mm x 25m M1	NC
LIAACENX14381MM	1	Cuivre isolé 1/4-3/8 x 1mm x 20m M1	NC
FILREP750x350 NEWBL	1	Cuivre isolé 1/4-1/2 x 1mm x 20m M1	NC
LIAACENX14121MM	1M	Cuivre isolé 1/4-5/8 x 1mm x 20m M1	NC



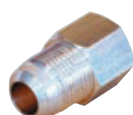
Code	Qte	Description	Prix Public € ht
SCOTCHBLANCISO	1	Scotch isolé blanc 50 mm x 10 m x 3 mm pour liaisons frigo	16.40
SCOTCHNOIRISO	1	Scotch isolé noir 50 mm x 10 m x 3 mm pour liaisons frigo	8.12



Code	Qte	Description	Prix Public € ht
VALVEREMPL14	1	Valve de remplacement 1/4 pour Schrader	9.75
BRASURE30ENRSCD	1	Brasure argent 30% enrobée sans cadmium - 250 g	NC
BRASURE40ENRSCD	1	Brasure argent 40% enrobée sans cadmium - 250 g	NC
BOUCLIER2	1	Bouclier thermique double face en fibre de verre	58.30
PATEHEATSCHIELDCOND	1	Pâte anti-chaueur HEAT SCHIELD-COND	110.00



Code	Qte	Description	Prix Public € ht
ECROU.1/2F.3/8M	1	Ecrou laiton 1/2F - 3/8M	3.00
ECROU.1/4	1	Ecrou laiton 1/4	1.50
ECROU.3/8	1	Ecrou laiton 3/8	1.80
ECROU.1/2	1	Ecrou laiton 1/2	2.50
ECROU.5/8	1	Ecrou laiton 5/8	3.00



Code	Qte	Description	Prix Public € ht
REDLAITON-1/2F-3/8M	1	Réduction laiton 1/2 F - 3/8 M	4.50
REDLAITON-1/2F-5/8M	1	Réduction laiton 1/2 F - 5/8 M	5.20
REDLAITON-1/4F-3/8M	1	Réduction laiton 1/4 F - 3/8 M	5.40
REDLAITON-3/8F-1/2M	1	Réduction laiton 3/8 F - 1/2 M	5.80
REDLAITON-3/8F-1/4M	1	Réduction laiton 3/8 F - 1/4 M	5.80
REDLAITON-5/8F-1/2M	1	Réduction laiton 5/8 F - 1/2 M	5.80



Code	Qte	Description	Prix Public € ht
UNION-1/4-MM	1	Union laiton égal M1/4	1.50
UNION-3/8-MM	1	Union laiton égal M3/8	2.50
UNION-1/2-MM	1	Union laiton égal M1/2	3.80
UNION-5/8-MM	1	Union laiton égal M5/8	4.90



Code	Qte	Description	Prix Public € ht
JOINTCO1/4	1	Joint conique 1/4	0.50
JOINTCO3/8	1	Joint conique 3/8	1.00
JOINTCO1/2	1	Joint conique 1/2	1.20
JOINTCO5/8	1	Joint conique 5/8	1.40



Code	Qte	Description	Prix Public € ht
POMPEP12WIPCOOL	1	WIPCOOL P12 pompe de relevage bi-bloc - 12L/H simple	195.00
POMPEMICROBLUE	1	Pompe de relevage bi-bloc Microblue 5l/h	222.60
POMPEFLOWATCHDESIGN	1	Flowatch Design Pompe de relevage bi-bloc + Goulotte 15l/h	182.32



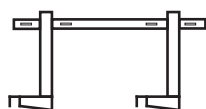
Code	Qte	Description	Prix Public € ht
POMPETUY69ARM	1	Tuyau cristal armé 6/9 couronne 30 m	29.64
POMPETUY912ARM	1	Tuyau cristal armé 9/12 couronne 30 m	39.48
CLAPET69	1	Clapet anti-retour 1/4" pour tube 6/9 Sachet de 5 pieces	42.26



Code	Qte	Description	Prix Public € ht
TUYAEVAC1630	1	Tuyau 16mm pour évacuation condensats renforcé rouleau 30 m	41.02
UNION16	1	Union cannelée MM pour tuyau 16 mm	2.90
TUYAUTE16	1	TE cannelé dérivation 16mm pour tuyau de condensats / 10 par sachet	3.15
TUYAU1618	1	Y de dérivation pour condensats 18 mm et 16 mm / 20 par boîte	2.12



Code	Qte	Description	Prix Public € ht
BACPVC 1	1	Bac PVC 790x390 mm pour condensats	51.15
BACPVC 2	1	Bac PVC 940x420 mm pour condensats	58.93



SUPPORTS



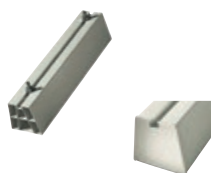
Code	Qte	Description	Prix Public € ht
SUPCD50AB	1	Support mural avec barre niveau 800 x 420 mm charge maxi 120 kg	30.49
SUPANV150AB	1	Support mural avec barre niveau 700 x 465 mm charge maxi 140 kg	48.03
SUPANV150ABL	1	Support mural avec barre niveau 800 x 550 mm charge maxi 140 kg	55.62



Code	Qte	Description	Prix Public € ht
SUPCDGALVA560	1	Support galva 560 mm rails 520 mm + amortisseurs charge maxi 150 kg	101.76
SUPCDGALVA640	1	Support galva 640 x 520 mm + amortisseurs 150 kg	114.90
SUPCDGALVA800	1	Support galva 800 x 520 mm + amortisseurs 120 kg	136.33



Code	Qte	Description	Prix Public € ht
SUPTOITURE420X800	1	Support toiture 420x800 galvanisé ivoire 140kg	96.46



Code	Qte	Description	Prix Public € ht
SUPSOL450	1	Support au sol PVC ivoire 450 x 80 x 80 mm / la paire	9.84
SUPSOL1000PVC	1	Support au sol PVC 1000 mm / à l'unité	12.00
SUPSOLBOUCHON	1	Bouchon de finition de support au sol PVC 450 x 80 x 80 mm	1.77

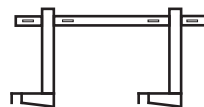
ACCESSOIRES CLIMATISATION



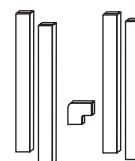
AERAUQUE



LIAISONS
FRIGORIFIQUES



SUPPORTS



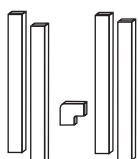
GOULOTTES
& ACCESSOIRES



Code	Qte	Description	Prix Public € ht
SUPSOL403	1	Support au sol caoutchouc 450 x 90 x 160 mm / La paire	47.00
SUPSOL603	1	Support au sol caoutchouc 600 x 90 x 160 mm / La paire	61.88
SUPSOL1003	1	Support au sol caoutchouc 1000 x 90 x 160 mm / La paire	90.00



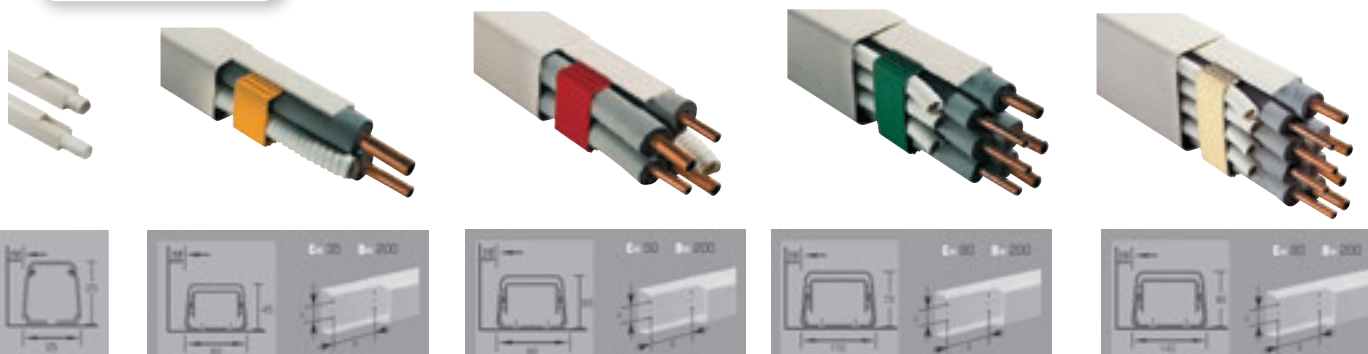
Code	Qte	Description	Prix Public € ht
KITCLIMCABLE	1	Kit cable 4 x 2 m + 4 crochets béton S + 4 galets de fixation ZIPCLIP	57.98
KITCASSETTECABLE	1	Kit gainable / K7 cables 4 x 2 m + 4 trapezes 45 kg + 4 crochets béton S	107.48
GRIP21M	1	HF Express 10 x cables 1 m, embout boucle, galet N2 - 10-45 kg	163.72
GRIP23M	1	HF Express 10 x cables 3 m, embout boucle, galet N2 - 10-45 kg	207.97
GALETSZIPCLIP100X10	1	Galets de fixation pour cable S ZIPCLIP 50 kg / Sachet de 10	69.46
BOBINE100MZIPCLIP	1	Bobine de cable S CPS ZIPCLIP long 100 m pour 50 kg	102.01



GOULOTTES
& ACCESSOIRES

CARACTÉRISTIQUES TECHNIQUES

- Classement IP : 74 (normes ASTM D256)
- Température d'utilisation : -20°C à +60°C
- Classement au feu : M1
- Non propagateur de flamme
- Couleur ivoire : RAL9001
- Traité contre les ultra-violets
- Longueur : 2 m



Code	Qte	Description	Prix unité € ht
GOULBC-01	54	Goulotte ivoire 18 x 18 mm - 2ml / 54 par boîte	4.19
GOULBC-03	32	Goulotte ivoire 25 x 25 mm - 2ml / 32 par boîte	4.28
GOULBC-06	12	Goulotte ivoire 60 x 45 mm avec film protection 2ml 12 par boîte	10.47
GOULBC-08	8	Goulotte ivoire 80 x 60 mm avec film protection - 2ml 8 par carton	14.27
GOULBC-12	4	Goulotte ivoire 110 x 75 mm avec film protection - 2ml 4 par boîte	21.86
GOULBC-14	4	Goulotte ivoire 140 x 90 mm avec film protection - 2ml 4 par boîte	32.73



Code	Qte	Description	Prix unité € ht
GOULRC-03	20	Passage de mur ivoire 25 x 25 mm 20 par boîte	1.37
GOULPM-06	10	Passage de mur ivoire 60 x 45 mm 10 par boîte	3.86
GOULPM-08	8	Passage de mur ivoire 80 x 60 mm 8 par boîte	4.97
GOULPM-12	8	Passage de mur ivoire 110 x 75 mm 8 par boîte	6.55
GOULPM-14	8	Passage de mur ivoire 140 x 90 mm 8 par boîte	8.77



Code	Qte	Description	Prix unité € ht
JOINTSOUPLEBC08	10	Joint de finition pour goulotte 80 x 60 mm	3.14



Code	Qte	Description	Prix Public € ht
GOULCM-06	9	Sortie de mur ivoire 60 x 45 mm 9 par boîte	5.04
GOULCM-08	6	Sortie de mur ivoire 80 x 60 mm 6 par boîte	5.89
GOULCM-12	4	Sortie de mur ivoire 110 x 75 mm 4 par boîte	7.46
GOULCM-14	4	Sortie de mur ivoire 140 x 90 mm 4 par boîte	10.80



Code	Qte	Description	Prix unité € ht
GOULRM08RACCANGLE	6	Raccord d'angle mural ivoire 80 x 60 mm 6 par boîte	7.20



Code	Qte	Description	Prix unité € ht
GOULDT-08	12	Réduction ivoire 80 x 60 mm à 60 x 45 mm 12 par boîte	3.14
GOULDT-12	8	Réduction ivoire 110 x 75 mm à 80 x 60 mm - 8 par boîte	3.34
GOULDT-14	8	Réduction ivoire 140 x 90 mm à 110 x 75 mm - 8 par boîte	5.89



Code	Qte	Description	Prix Public € ht
GOULRI-08	1	Support au sol caoutchouc 450 x 90 x 160 mm / La paire	47.00
GOULRI-12	1	Support au sol caoutchouc 600 x 90 x 160 mm / La paire	61.88
GOULRI-14	1	Support au sol caoutchouc 1000 x 90 x 160 mm / La paire	90.00



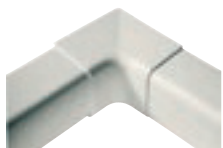
Code	Qte	Description	Prix Public € ht
GOULGC-03	20	Joint d'intersection ivoire 25 x 25 mm 20 par boîte	1.51
GOULGC-06	30	Joint d'intersection ivoire 60 x 45 mm 30 par boîte	1.90
GOULGC-08	30	Joint d'intersection ivoire 80 x 60 mm 30 par boîte	2.42
GOULGC-12	20	Joint d'intersection ivoire 110 x 75 mm 20 par boîte	2.62
GOULGC-14	20	Joint d'intersection ivoire 140 x 90 mm 20 par boîte	3.40



Code	Qte	Description	Prix Public € ht
GOULAE-03	20	Angle extérieur ivoire 25 x 25 mm 20 par boîte	1.51
GOULAE-06	12	Angle extérieur ivoire 60 x 45 mm 12 par boîte	3.40
GOULAE-08	9	Angle extérieur ivoire 80 x 60 mm 9 par boîte	3.93
GOULAE-12	6	Angle extérieur ivoire 110 x 75 mm 6 par boîte	5.04
GOULAE-14	6	Angle extérieur ivoire 140 x 90 mm 6 par boîte	6.55



Code	Qte	Description	Prix unité € ht
GOULAE08REG	6	Angle extérieur réglable de 70° à 120° - 80 x 60 mm - 6 par boîte	5.11



Code	Qte	Description	Prix Public € ht
GOULAI-03	20	Angle intérieur ivoire 25 x 25 mm 20 par boîte	1.51
GOULAI-06	12	Angle intérieur ivoire 60 x 45 mm 12 par boîte	3.40
GOULAI-08	9	Angle intérieur ivoire 80 x 60 mm 9 par boîte	3.93
GOULAI-12	6	Angle intérieur ivoire 110 x 75 mm 6 par boîte	5.04
GOULAI-14	6	Angle intérieur ivoire 140 x 90 mm 6 par boîte	6.55



Code	Qte	Description	Prix unité € ht
GOULAI08REG	4	Angle intérieur réglable de 80° à 105° - 80 x 60 mm - 4 par boîte	5.11

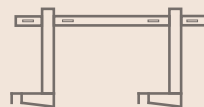
ACCESSOIRES CLIMATISATION



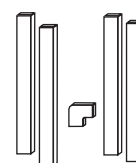
AERAUQUE



LIAISONS
FRIGORIFIQUES



SUPPORTS



GOULOTTES
& ACCESSOIRES



Code	Qte	Description	Prix Public € ht
GOULCP-03	20	Angle à plat 90° ivoire 25 x 25 mm 20 par boîte	1.57
GOULCP-06	10	Angle à plat 90° ivoire 60 x 45 mm 10 par boîte	3.93
GOULCP-08	8	Angle à plat 90° ivoire 80 x 60 mm 8 par boîte	4.97
GOULCP-12	6	Angle à plat 90° ivoire 110 x 75 mm 6 par boîte	6.94
GOULCP-14	6	Angle à plat 90° ivoire 140 x 90 mm 6 par boîte	9.95



Code	Qte	Description	Prix unité € ht
GOULCP08REG	6	Angle à plat réglable de 65° à 130° 80 x 60 mm / 6 par boîte	6,28



Code	Qte	Description	Prix unité € ht
GOULAVD08	4	Angle vertical droit 80 x 60 mm pour GOULBC-08 / 4 par boîte	9.36
GOULAVG08	4	Angle vertical gauche 80 x 60 mm pour GOULBC-08 / 4 par boîte	9.36



Code	Qte	Description	Prix unité € ht
GOULTT-03	20	Bouchon 25 x 25 mm pour GOULBC-03 20 par boîte	1.44
GOULTT-06	12	Bouchon 60 x 45 mm pour GOULBC-06 12 par boîte	3.67
GOULTT-08	9	Bouchon 80 x 60 mm pour GOULBC-08 9 par boîte	3.86



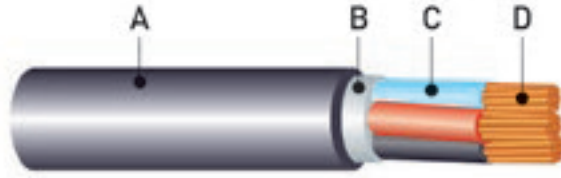
Code	Qte	Description	Prix unité € ht
GOULST-06	30	Clips de maintien 60x45mm pour GOULBC-06 / 30 par boîte	0.65
GOULST-08	30	Clips de maintien 80x60mm pour GOULBC-08 / 30 par boîte	0.65
GOULST-12	20	Clips de maintien 110x75mm pour GOULBC-12 / 20 par boîte	0.72
GOULST-14	20	Clips de maintien 140x90mm pour GOULBC-14 / 20 par boîte	0.92

VALSON
ELECTRIC

CÂBLES ÉLECTRIQUES

Un câble électrique est constitué des éléments suivants :

- A - une isolation du câble appelée gaine,
- B - éventuellement un bourrage et/ou un blindage mécanique ou électrique,
- C - une isolation de l'âme,
- D - un élément qui conduit l'électricité appelée âme ou fil, composé de cuivre simple (pour les petites sections) ou d'un assemblage de fils de petite section.



Deux normes sont utilisées pour qualifier les câbles et conducteurs.

La norme CENELEC (Comité Européen de Normalisation Electrique) remplace progressivement la norme UTE.

SÉLECTION (SECTION ET LONGUEUR)

Pour chaque appareil, on doit respecter au mieux la section du câble en tenant compte de la puissance absorbée en respectant les longueurs maximales.

Les tableaux ci-dessous permettent de déterminer les sections de câble électrique en cuivre avant limite d'échauffement, en tenant compte d'une chute de tension de 5% et d'un facteur de puissance de 0.8.

Longueur maximale (m) des câbles monophasés 220 V

Pn absorbée (kW)	Sections (mm²)								
	1,5	2,5	4	6	10	16	25	35	50
1	165	280	445	655					
1,5	110	185	295	440	725				
2	84	140	220	325	540	850			
2,5	67	110	175	265	435	675			
3	56	92	145	220	365	560	870		
3,5	48	78	125	190	315	485	740		
4	43	68	110	165	275	425	650	905	
4,5	37	61	97	145	245	375	580	820	
5	33	54	86	130	220	340	520	730	905
6		46	73	110	185	285	453	610	760
7		40	63	94	160	245	370	520	650
8			56	82	140	215	325	450	575
9			49	73	125	190	290	405	510
10				65	115	170	260	365	465

Longueur maximale (m) des câbles triphasés 380 V

Pn absorbée (kW)	Sections (mm²)								
	1,5	2,5	4	6	10	16	25	35	50
2,5	190	325	510	745					
3	160	270	420	620					
3,5	135	230	365	540	895				
4	120	200	320	470	785				
4,5	105	180	285	420	700				
5	96	165	255	375	630	970			
6	79	135	210	315	525	810			
8	60	105	160	240	400	610	940		
10		84	130	190	320	500	780		
18				110	180	280	430	580	770
20				98	160	255	390	520	690

- Zone de limite d'échauffement
- Zone déconseillée
- Zone recommandée



Code	Qte	Description	Prix unité € ht
CABLE3X075	1	Cable LiYY 3x0.75 en 50 ml non blindé pour moteur en 220V	NC



Code	Qte	Description	Prix Public € ht
CABLE3G15	1	Cable rigide RO2V 3G1.5 en couronne de 50m	NC
CABLE3G25	1	Cable rigide RO2V 3G2.5 en couronne de 50m	NC
CABLE3G6	1	Cable rigide RO2V 3G6 en couronne de 50m	NC
CABLE4G15	1	Cable rigide RO2V 4G1.5 en couronne de 50m	NC
CABLE4G15100	1	Câble rigide RO2V 4G1.5 - 100m	NC
CABLE5G15	1	Cable rigide RO2V 5G1.5 en couronne de 50m	NC
CABLE5G25	1	Cable rigide RO2V 5G2.5 en couronne de 50m	NC



Code	Qte	Description	Prix Public € ht
CABLEBLINDE2x075	1	Câble blindé LiYCY 2 x 0,75 mm² - 50 m	NC
CABLEBLINDE2x15	1	Câble blindé LiYCY 2 x 1,5 mm² - 50 m	NC
CABLEBLINDE3x25	1	Câble blindé LiYCY-JB gris 0,6/1kV 3 x 2,50mm² cond. bleu, marron, gris	NC
CABLEBLINDE3x75	1	Cable blindé LiYCY 3 x 0,75 mm² en 50 ml	NC



SERVICE CLIENTS

Notre service clients se charge de vous accompagner pour vos études de plan et les schémas de montage en passant par l'aide à la mise en service.

Le service S.A.V répond à vos questions et vous accompagne lors des dépannages.

Contact service clients :

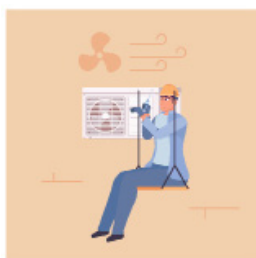
contact@valson.fr

Contact Service Après-vente :

sav@valson.fr

Tél. : 06 66 39 41 64

Rendez-vous sur : www.valson.fr



Professionnels vous souhaitez commander vos pièces détachées !

DEVENEZ STAV AGREE

Faites votre demande sur le site internet valson.fr

Si après accéptation vous pourrez commander vos pièces détachées directement dans l'espace réservé au pros





Les climatisation VALSON ELECTRIC sont garanties 5 ans* compresseur et 2 ans toutes pièces.
*Voir les conditions générales des ventes

CONDITIONS GENERALES DES VENTES & GARANTIE

Attention : Le compresseur est un composant de l'unité extérieure et non l'unité extérieure dans son ensemble.

Pour bénéficier des clauses de garantie, voir les conditions générales.

Vous avez détecté un problème de fonctionnement, d'installation, de réglage dans les délais couverts par la garantie : **STOPPER IMMEDIATEMENT VOTRE CLIMATISEUR**. Contacter en premier lieu notre SAV au numéro ci-dessus.

Avant tout appel, veuillez-vous munir des modèles et des numéros de série de vos appareils. L'un de nos agents qualifiés analysera votre problème et réalisera avec vous un pré-diagnostic.

VALSON ELECTRIC sera seul juge pour déterminer l'action SAV la plus appropriée à mettre en place.

Dans le cas où un défaut d'origine/construction est pressenti, nous pouvons demander le retour du produit dans son emballage d'origine **SANS ACCESSOIRES** à notre centre technique national.

Avant réparation, une expertise sera faite pour déterminer les causes du dysfonctionnement et valider ou non le défaut de construction.

Pour tout défaut de construction constaté, nous procédons dans les meilleurs délais à une réparation ou à un échange standard.

Pour tout autre constat, nous vous proposerons un devis.

Seule votre acceptation du devis par retour à VALSON ELECTRIC par écrit et accompagnée du règlement correspondant validera l'ordre de réparation.

Afin de récupérer votre produit dans les meilleurs délais, nous vous conseillons de nous retourner votre accord dans les 10 jours.

Dans le cas de votre non-acceptation, nous tenons à votre disposition votre produit pour une durée de 6 mois. Outre passé ce délai le produit sera mis au rebut.

ATTENTION !

Sur chaque conditionnement et produit (unité intérieure et unité extérieure) sont portés :

- Un Modèle composé de Lettres et chiffres portés sur l'angle supérieur droit de chaque carton vous permet de repérer aisément la correspondance des unités intérieures et extérieures. Veuillez immédiatement procéder à un nouveau contrôle avant de déballer et mettre en service le produit.

- Un MODELE de l'unité INTERIEURE & EXTERIEURE. (Se trouve sur les cartons et étiquettes signalétique)

- Le NUMERO de SERIE de l'unité INTERIEURE & EXTERIEURE

Ces NUMEROS de MODELE & SERIE identifient votre climatiseur en permettant sa traçabilité pour une PRISE EN COMPTE du SAV.

Il est IMPERATIF de les reporter sur le bon de garantie aux endroits prévus,

sans quoi la garantie ne sera pas prise en compte.

II/ Pour prétendre à une éventuelle prise en charge, il est impératif de bien respecter la procédure décrite (voir conditions générales).

III/ Conserver PRECIEUSEMENT vos factures d'achat et d'installation ou de mise en service avec compte rendu technique dûment rempli par votre FRIGORISTE/opérateur qualifié ou de notre technicien agréé.

Ces documents doivent nous parvenir dans un délai de 2 semaines maximum après l'installation ou mise en service de votre appareil.

Ceci pour établir votre dossier et le déclenchement des opérations SAV.

CONDITIONS GENERALES DE GARANTIE VALSON ELECTRIC

1.1 CHAMP D'APPLICATION DE LA GARANTIE

1.1.1 La présente garantie convention a pour objet de définir les conditions de garanties et d'intervention ainsi que l'acceptation du rôle et de la responsabilités de toutes les parties concernées dans le processus SAV des produits de la marque VALSON ELECTRIC.

Elle exclue toute prise en garantie d'un quelconque problème survenu lors d'une mauvaise installation des produits de la marque VALSON ELECTRIC. Elle concerne uniquement la prise en charge des réparations ou remplacement d'éléments entrant dans le cadre des organes couverts, uniquement à la suite du constat d'un défaut de fabrication, survenu de manière fortuite pendant la période de garantie.

Elle permet la remise en état de fonctionnement normal et attendu du climatiseur garanti, et éventuellement son remplacement, sur place ou dans nos ateliers, selon le diagnostic établi par notre technicien dans les termes exclusifs du présent contrat.

1.1.2 La garantie prend effet le jour de la date d'achat, portée sur votre facture, sous réserve que le bon de garantie nous soit retourné dans un délai n'excédant pas quinze (15) jours suivant la date de l'achat, accompagnée de la facture d'achat, de mise en service ou d'installation avec compte rendu technique. Lorsque le mode d'installation ou de mise en service dépend d'un professionnel frigoriste / d'un opérateur qualifié ou technicien de notre réseau agréé, le bon de garantie doit nous être retourné dans un délai de quinze (15) jours après la mise en service définitive.

La mise en service ou installation par un opérateur qualifié doivent être EXCLUSIVEMENT FAITES sur un climatiseur NEUF.

Tout climatiseur non installé dans un délai de trois (3) mois après sa date d'achat ne pourra prétendre à la garantie totale.

La présente garantie n'est valable que sur du matériel acheté neuf, tout climatiseur acheté ou revendu d'occasion perd l'ensemble des présentes garanties. La garantie ne s'applique qu'au matériel vendu par l'un des magasins distributeurs

de la marque VALSON ELECTRIC sous justificatif d'une facture à l'en-tête de celui-ci.

La garantie se termine à minuit le jour des diverses échéances déterminées par

l'ensemble des présentes conditions. Les matériels installés par des électriciens ou des plombiers ne seront pas pris en garantie. Seul un frigoriste possédant l'attestation de capacité des manipulations des fluides frigorigènes est valide.

1.1.3 Indépendamment de la présente garantie, VALSON ELECTRIC reste tenu responsable des défauts de conformité du bien au contrat et des vices rédhibitoires dans les conditions prévues aux articles 1641 à 1649 du code civil.

Conformément aux dispositions de l'article L 211-15 du code de la consommation

sont reproduites ci-après les dispositions des articles L 211-4, L 211-5 et L 211-12 du code de la consommation ainsi que l'article 1641 et le premier alinéa de l'article 1648 du code civil.

1.1.5 Le présent contrat s'applique à l'ensemble des références de la marque VALSON ELECTRIC mises sur le marché.

1.2 DUREE DE GARANTIE

1.2.1 la durée de la garantie est mentionnée dans le tableau des garanties ci-après annexé. .

1.3 COUVERTURE

1.3.1 Sont normalement couvertes par la garantie l'ensemble des pièces constituant le climatiseur et présentant uniquement un défaut de fabrication.

1.3.2 Pour les installations réalisées par un frigoriste ou un technicien agréé de notre réseau est normalement prise en charge la main d'œuvre consécutive au remplacement des pièces défectueuses garanties sauf les moyens exceptionnels d'une installation hors standard (nécessitant nacelle, treuil, échafaudage...etc)

1.3.3 Dans tous les cas la prise en charge de la garantie est subordonnée au :

- diagnostic du dépanneur et descriptif de panne avec preuves (photos, envois des pièces détériorées)

- à la transmission à la centrale SAV pour validation

- à la contre-expertise pouvant être effectuée en notre station technique.

Toute intervention de l'acheteur sur le climatiseur entraîne la perte automatique et immédiate de la garantie.

1.3.4 En cas de prise en charge au titre de la présente garantie, VALSON ELECTRIC fournira les pièces défectueuses et procédera à leur changement lorsque la réparation s'effectuera dans nos ateliers.

Pour le cas où l'appareil a été réalisé par les soins de l'acheteur et ne peut faire

l'objet d'un retour en atelier, VALSON ELECTRIC fournira les pièces défectueuses et il appartiendra à l'acheteur de contacter un professionnel habilité pour effectuer

ce changement. Dans ce dernier cas le coût de l'intervention d'un tel professionnel demeurera à la charge de l'acheteur, sans pouvoir exiger la moindre participation de VALSON ELECTRIC.

1.3.5 Seules les factures correspondantes à des prestations validées & confirmées par VALSON ELECTRIC pourront être prises en charge.

En aucun cas les prestations ordonnées par un tiers ou des demandes de remboursement ne pourront être prises en compte.

1.4 EXCLUSION DE GARANTIE

Ne sont pas couvertes par la garantie :

- La prestation de recharge ou complétement en gaz, dans le cadre d'un raccordement standard, si la mise en service a été effectuée par une personne autre que par un frigoriste agréé (vous-même, électricien, plombier...)

- Les moyens exceptionnels (nacelle, treuil, échafaudage...etc) à mettre en œuvre pour la maintenance de l'appareil ci-celui-ci est inaccessible.

- Les pièces dont la rupture ou le dysfonctionnement sont consécutifs à une mauvaise installation, due à :

- une non prise en compte des volumes d'installation prescrits.

- une utilisation ne correspondant pas à l'appareil choisi (mauvais bilan thermique), à sa destination (Véranda, comble, couloir, vide sanitaire, cave...etc.) et à sa fonction (cave à vin, locaux techniques, chambre froide etc...)

- un mauvais branchement électrique

- un mauvais raccordement et connexion des raccords

- rupture, pliage ou perçage des raccordements.

- fuite de gaz engendrée par un défaut de serrage des raccords de liaison

- rupture des raccords par un serrage excessif

- un dénivelé entre unité intérieure et extérieure supérieure aux prescriptions

- une longueur de liaison supérieure ou inférieure aux prescriptions

- la présence de corps étranger dans le circuit frigorifique (présence pâte à joint sur les filetages des raccordements)

- la non-ouverture des deux vannes ayant engendrée le serrage du compresseur

- une installation non conforme (voir notice)

- Toutes manipulation amenant des ruptures, des torsions, des pliures, des écrasements etc.. de la tuyauterie propre à l'unité intérieure et engendrant des dysfonctionnements

- Les dommages accidentels consécutifs à la chute du climatiseur, à un choc extérieur, une collision ou la chute des éléments extérieurs

- Les dégâts co-latéraux engendrés par un défaut d'installation tel qu'une mauvaise inclinaison des tubes d'évacuation ayant provoquée un dégât des eaux.

- Tout climatiseur installé hors une période de 3 mois suivant la date d'achat.

- Les matériels revendus ou achetés d'occasion.

- Certains frais de déplacement et de transport

1.4 DÉCHARGE DE RESPONSABILITÉ

VALSON ELECTRIC ne saurait être responsable en aucune façon du non-respect des règlements de copropriété et du choix de l'emplacement du groupe extérieur Il appartient à la personne posant le climatiseur de se renseigner préalablement sur les normes applicables et réglementations locales en vigueur et solliciter préalablement toute autorisation nécessaire à la pose d'un tel appareil.

1.5 INSTALLATION PAR UN FRIGORISTE / OPERATEUR QUALIFIÉ OU UN TECHNICIEN DE NOTRE RÉSEAU AGRÉE

La prestation d'installation comprend : LA POSE et LA MISE EN SERVICE

Sont compris dans LA POSE :

- Le perçage du trou pour le passage des liaisons

- La pose des éléments intérieurs et extérieur

- Le passage du câblage électrique pré câblé

- Le raccordement électrique entre les unités

Sont compris dans LA MISE EN SERVICE :

- Le raccordement du circuit gaz entre les unités

- La mise sous pression gaz du climatiseur

- Le contrôle d'étanchéité

- Le contrôle du fonctionnement du climatiseur (Fiche de mise en service)

Les prestations supplémentaires telles que : installation sur console, mise sous goulottes de propreté, allongement ou réduction du circuit frigorifique, pose de pièges à huile, de pompe de relevage des condensas, etc... relèvent de la seule responsabilité de l'installateur.

1.6 POSE

Les poses et déposes de matériel seront prises en charge sous-garantie

uniquement dans le cas où la pose initiale a été réalisée par un opérateur

qualifié et justifiée sur présentation de facture (A nous faire parvenir avec le dossier de garantie sous 15 jours

à compter de la date d'acquisition).

1.7 MISE EN SERVICE

Pour la prise de garantie, la mise en service doit être OBLIGATOIREMENT par un frigoriste agréé. Si la mise en service est effectuée autre que par un frigoriste agréé la garantie est exclue.

1.8 ENTRETIEN

1.8.1 Le bénéfice de la garantie étendue à 5 ans pour le compresseur est subordonné à la souscription volontaire de l'utilisateur à un contrat d'entretien du professionnel frigoriste de son choix ou de notre réseau.

Chaque intervention d'entretien annuel devra être notifié dans un carnet d'entretien ou le professionnel doit apposer son cachet et identification avec délivrance d'une facture de prestation à conserver et à nous présenter pour valider la procédure SAV.

1.8.2 Les frais de maintenance et de recharge éventuelle de fluide frigorigène resteront à la charge exclusif de l'utilisateur.

Il est conseillé au client de nettoyer le pré-filtre une fois par mois afin d'assurer le bon fonctionnement de l'appareil.

1.8.3 Les factures de prestations seront nécessaires à la prise en charge de la durée d'extension de la période de garantie compresseur.

2 INTERVENTION ET GARANTIE

2.1 Installation ou Mise en service réalisée par un professionnel : au moindre problème de fonctionnement, vous devez contacter le SAV. Ce dernier est autorisé à missionner un professionnel frigoriste ou tout opérateur qualifié, à partir du moment où la réception de votre facture d'achat, bon de garantie et facture d'installation vous ont été confirmés.

2.2 Pour tout autre type d'installation : au moindre problème de fonctionnement, vous devez contacter le SAV, ce dernier peut décider le retour, par l'intermédiaire du magasin de vente, de votre appareil complet dans le carton d'origine pour procéder à une expertise à l'issue de laquelle peut vous être proposé un devis de réparation forfaitaire et frais de transport à votre charge pour le retour de l'appareil chez vous si cette expertise ne révèle aucun défaut de fabrication.

3 LES PIECES DETACHEES

Les pièces détachées pour nos climatiseurs sont disponibles 10 ans !

Contrairement au décret 2014-1482 et aux codes de la consommation R.111-3 et R.114-4 qui imposent une disponibilité de 5 ANS à la date d'achat.



VALSON
ELECTRIC

Catalogue 2023

La reproduction totale ou partielle sans autorisation expresse de la marque est interdite.

La société VALSON se réserve le droit de modifier les caractéristiques de ces appareils, leur disponibilité et leurs prix sans préavis. Photo legal : freepik

VALSON

2 Rue du 14 Juillet
34440 NISSAN-LEZ-ENSERUNE
FRANCE

Tél. : 06 66 39 41 64
Mail : contact@valson.fr