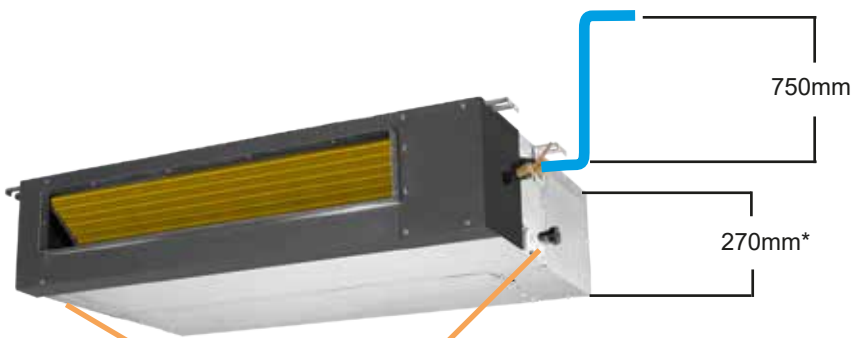


# Le gainable VAG-COM



Double sortie des condensats gravitaire & 1 sortie équipé d'une pompe de relevage

SIMPLE D'UTILISATION

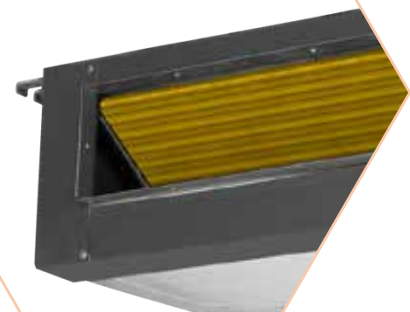


SONDE D'AMBIANCE  
INTÉGRÉ

TRAITEMENT  
ANTI-CORROSION



Gainable  
moyenne pression  
jusqu'à **100 Pa**





| PUISSANCE                |   | VAG70COM               | VAG88COM                | VAG105COM                |
|--------------------------|---|------------------------|-------------------------|--------------------------|
| P. Nominale en froid     | W | 7 040<br>(2 200~7 920) | 8 800<br>(2 580~10 500) | 10 550<br>(3 080~12 300) |
| P. Nominale en chaud     | W | 7 040<br>(2 320~8 350) | 9 380<br>(2 700~11 500) | 11 500<br>(3 280~13 500) |
| Classe énergétique froid |   | A++                    | A++                     | A++                      |
| Classe énergétique chaud |   | A+                     | A+                      | A+                       |
| SEER                     |   | 6,1                    | 6,1                     | 6,1                      |
| SCOP                     |   | 4,0                    | 4,0                     | 4,0                      |
| Puissance à -10°C        | W | 5 400                  | 8 000                   | 10 200                   |
| Intensité en froid       | A | 11 (4~13,8)            | 12,4 (3,6~16,8)         | 16 (5,3~20,9)            |
| Intensité en chaud       | A | 9,3 (4,2~13,5)         | 10,8 (3,6~18,4)         | 13,9 (4,7~20,3)          |
| P. Absorbée en froid     | W | 2 385 (730~3 035)      | 2 680 (720~3 655)       | 3 490 (990~4 580)        |
| P. Absorbée en chaud     | W | 2 030 (765~2 930)      | 2 320(720~3 960)        | 3 040(875~4 640)         |

| UNITE INTERIEURE            |       | VAG70UI        | VAG88UI        | VAG105UI       |
|-----------------------------|-------|----------------|----------------|----------------|
| Pression sonore             | dB(A) | 34-36-42-46-48 | 36-38-46-49-51 | 37-39-45-48-50 |
| Pression nominale (min-max) | Pa    | 25 (0-80)      | 37 (0-100)     | 37 (0-100)     |
| Débit d'air froid/chaud     | m3/h  | 1000/1250      | 1600/1850      | 1820/2000      |
| Dimensions (lxHxP)          | mm    | 920x270x570    | 1140x270x710   | 1200x300x800   |
| Poids brut                  | Kg    | 27             | 37             | 44             |

| UNITE EXTERIEURE         |                 | VAG70-UE     | VAG88-UE     | VAG105-UE    |
|--------------------------|-----------------|--------------|--------------|--------------|
| Niveau sonore            | dB(A)           | 68           | 69           | 70           |
| Pression sonore          | dB(A)           | 55           | 58           | 60           |
| Débit d'air              | m3/h            | 2700         | 4000         | 4300         |
| Dimensions (lxHxP)       |                 | 845x694x330  | 940x885x338  | 940x885x338  |
| Poids brut               | Kg              | 39           | 62           | 69           |
| Type de câble d'alim. UE | mm <sup>2</sup> | 3G2.5        | 3G2.5        | 3G6          |
| Calibre disjoncteur U.E  | A               | 20A          | 20A          | 32A          |
| Type de câble d'alim. UI | mm <sup>2</sup> | 1G1.5        | 1G1.5        | 1G1.5        |
| Calibre disjoncteur U.I  | A               | 10A          | 10A          | 10A          |
| Type câble intercom      | mm <sup>2</sup> | 3G0.75       | 3G0.75       | 3G0.75       |
| Liaison frigorifique     | inch            | 1/4-1/2      | 3/8-5/8      | 3/8-5/8      |
| Précharge (mini-maxi)    | m               | 5m (3-50m)   | 5m (3-50m)   | 5m (3-65m)   |
| Dénivelé Max.            | m               | 25           | 25           | 30           |
| Type de gaz / quantité   | g               | R32/1.100Kg  | R32/1.100Kg  | R32/1.600Kg  |
| Complément de gaz /m     | m               | 15g/m        | 25g/m        | 25g/m        |
| Longueur Préchargé       | m               | 5            | 5            | 5            |
| Longueur totale max.     | m               | 50           | 50           | 65           |
| Temp. Fonc. En froid     | c°              | -15 à +50 C° | -15 à +50 C° | -15 à +50 C° |
| Temp. Fonc. En chaud     | c°              | -15 à +24 C° | -15 à +24 C° | -15 à +24 C° |